

Barrière de Voirie ' T - LAUTREC '



Barrière de ville T - LAUTREC en acier.

- 3 longueurs disponibles LN 1060, 1560 et 2060 mm

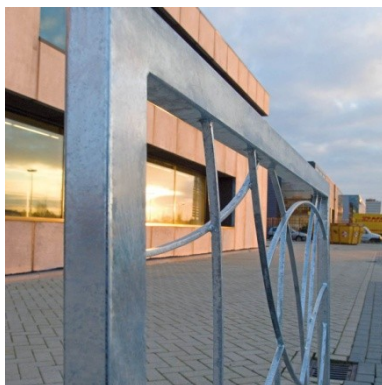
- Montants en tube d'acier carré 60 x 60 mm. Lisses horizontales section 40 x 40 mm.

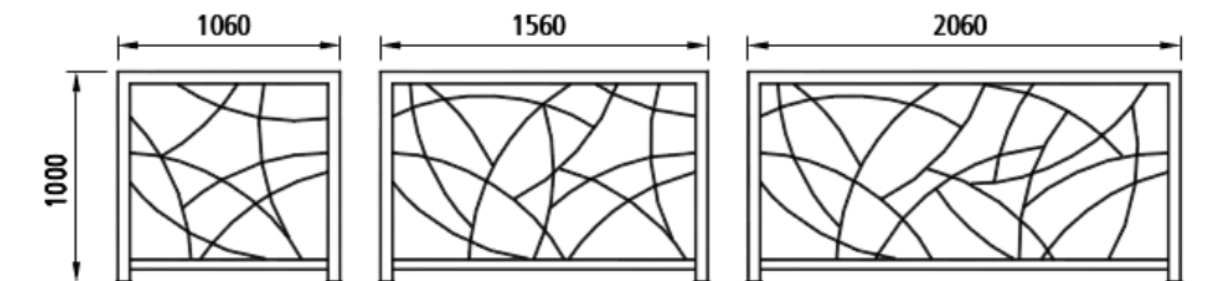
- Finition : finition galva. anticorrosion ou polyzinc et thermo-laquage coloris toute nuance RAL au choix du M.O.

- Hauteur après scellement : env. 1000 mm

Fixation :

- à sceller (scellement direct)
- sur platines
- Version AMOVIBLE serrure clef triangle





[Gamme Barrières Moburbain](#)



www.moburbain.fr